

LA SALAMANDRAGONNE

Créé en novembre 2023, à l'occasion de l'inauguration de la Cité internationale de la langue française, au château de Villers-Cotterêts, ce spectacle met en scène deux salamandres, celle du roi et celle des bois.



Tout le monde dans la région de Retz en Valois connaît la salamandre, emblème du roi François Premier, qui orne les murs, les cheminées et les escaliers de son château.

Dans la forêt de Retz, tout autour du château, on peut trouver un joli petit amphibien noir et jaune, c'est une véritable salamandre qui vit près des pots qui conduisent l'eau de la forêt vers le château.



Avec deux grandes marionnettes, manipulées à vue, et un petit théâtre de papier, Catherine Hardy et Briec Segalen, tout en évoquant l'aventure de la langue française à découvrir dans la Cité, mettent en scène ces deux personnages, et racontent l'histoire de *La Salamandragonne*, mi-dragonne et mi-salamandre.



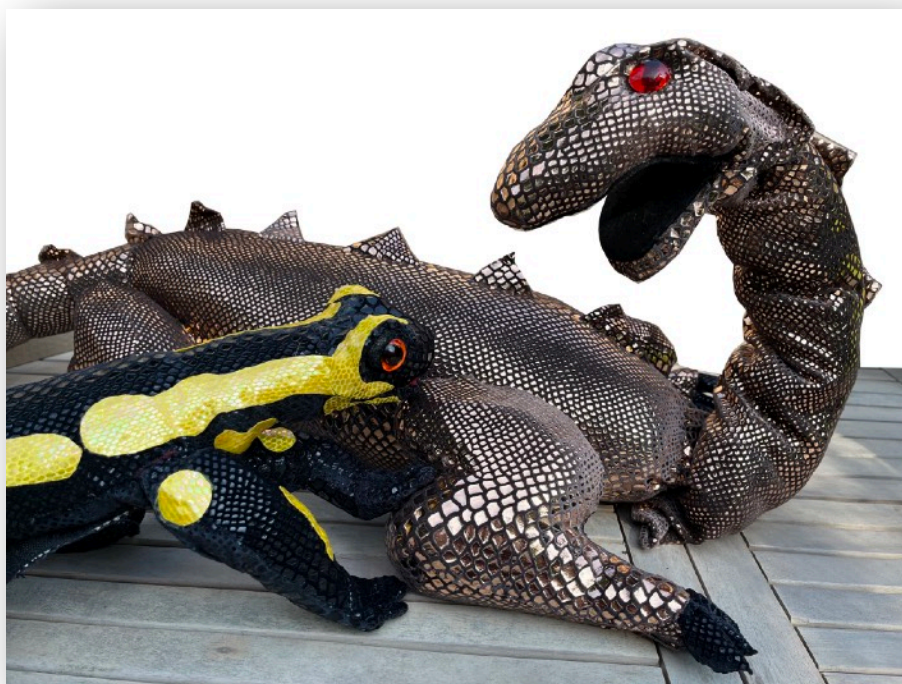
Théâtre à être

5 rue de la vallée 02600 SOUCY, 06 71 91 58 19, contact@aetre.com

Un spectacle sur mesure pour les habitants des communes de Retz-en -Valois

Nous sommes deux conteurs marionnettistes, résidant dans la communauté de communes de Retz-en-Valois.

Après avoir créé ce spectacle à la Cité internationale de la langue française, à la demande du Centre des Monuments Nationaux, nous proposons de le jouer aux alentours du château de Villers-Cotterêts, dans le cadre d'événements festifs ou culturels.



Nous n'avons pas de contrainte technique, si ce n'est un lieu calme, en intérieur. Notre spectacle tout public s'adresse aux enfants et aux adultes, et notre jauge est de 50 à 60 personnes.

Pour mieux nous connaître, nous vous invitons à visiter notre site www.aetre.net.

Nous restons à votre disposition pour plus de renseignements et espérons avoir le plaisir de vous rencontrer prochainement.

Catherine Hardy & Briec Segalen

Théâtre à être

5 rue de la vallée 02600 SOUCY, 06 71 91 58 19, contact@aetre.com