

Communauté de Communes

**SORTEZ VOS BACS LA VEILLE  
AU SOIR DES JOURS DE COLLECTE**



## TARIFICATION ÉCO-RESPONSABLE

Depuis le 1<sup>er</sup> janvier 2024, la Communauté de Communes Retz-en-Valois a mis en place la Tarification Éco-Responsable sur son territoire. Cela signifie qu'à chaque collecte, le camion enregistre la levée et l'associe

à votre compte usager. Le nombre de levées 2025 constituera la part variable de votre Taxe d'Enlèvement des Ordures Ménagères sur votre taxe foncière en 2026.

Il est donc important de sortir votre bac gris uniquement quand il est plein afin de limiter votre nombre de levées.

Plus de renseignements sur : [www.cc-retz-en-valois.fr](http://www.cc-retz-en-valois.fr) rubrique **Vie pratique > Déchets > Tarification Éco-Responsable**

### VOUS EMMÉNAGEZ ?

Pour que votre bac soit collecté, pensez à contacter **le service déchets** pour mettre à jour votre dossier :

☎ 03 23 55 99 00

✉ [mesdechets@retzenvalois.fr](mailto:mesdechets@retzenvalois.fr)



## PAS DE SACS NOIRS/OPAQUES !

Dans le bac jaune, les emballages doivent être déposés en VRAC. Il ne faut surtout pas les mettre dans des sacs noirs/opaques même ouverts.

## VOTRE BAC JAUNE EST TROP PETIT ?

Vous pouvez vous rendre à la déchèterie de Villers-Cotterêts ou d'Ambleny pour procéder à l'échange de votre bac jaune.

**Vous souhaitez acquérir un composteur ?**



**RÉSERVEZ-LE AUPRÈS DU SERVICE DÉCHETS**

### RESTEZ CONNECTÉS !

Pour être informés en temps réel de l'actualité de votre collectivité :

🌐 [www.cc-retz-en-valois.fr](http://www.cc-retz-en-valois.fr)

📘 @CCretzenvalois

📱 inscrivez-vous sur l'appli PanneauPocket :  
**CC Retz-en-Valois – 02600**

## PERNANT

JANVIER	FÉVRIER	MARS	AVRIL	MAI	JUIN
M 1	S 1	S 1	M 1	J 1	D 1
J 2	D 2	D 2	M 2	V 2 ●	L 2 ▲
V 3 ●	L 3	L 3	J 3	S 3	M 3
S 4	M 4	M 4	V 4 ●	D 4	M 4
D 5	M 5	M 5	S 5	L 5 ▲	J 5
L 6	J 6	J 6	D 6	M 6	V 6 ●
M 7	V 7 ●	V 7 ●	L 7 ▲	M 7	S 7
M 8	S 8	S 8	M 8	J 8	D 8
J 9	D 9	D 9	M 9	V 9 ●	L 9
V 10 ●	L 10 ▲	L 10 ▲	J 10	S 10	M 10
S 11	M 11	M 11	V 11 ●	D 11	M 11
D 12	M 12	M 12	S 12	L 12	J 12
L 13 ▲	J 13	J 13	D 13	M 13	V 13 ●
M 14	V 14 ●	V 14 ●	L 14	M 14	S 14
M 15	S 15	S 15	M 15	J 15	D 15
J 16	D 16	D 16	M 16	V 16 ●	L 16 ▲
V 17 ●	L 17	L 17	J 17	S 17	M 17
S 18	M 18	M 18	V 18 ●	D 18	M 18
D 19	M 19	M 19	S 19	L 19 ▲	J 19
L 20	J 20	J 20	D 20	M 20	V 20 ●
M 21	V 21 ●	V 21 ●	L 21 ▲	M 21	S 21
M 22	S 22	S 22	M 22	J 22	D 22
J 23	D 23	D 23	M 23	V 23 ●	L 23
V 24 ●	L 24 ▲	L 24 ▲	J 24	S 24	M 24
S 25	M 25	M 25 ■	V 25 ●	D 25	M 25
D 26	M 26	M 26	S 26	L 26	J 26
L 27 ▲	J 27	J 27 ✨	D 27	M 27 ■	V 27 ●
M 28 ■	V 28 ●	V 28 ●	L 28	M 28	S 28
M 29		S 29	M 29	J 29	D 29
J 30		D 30	M 30	V 30 ●	L 30 ▲
V 31 ●		L 31		S 31	



Communauté de Communes

**SORTEZ VOS BACS LA VEILLE  
AU SOIR DES JOURS DE COLLECTE**



## PERNANT

### DÉCHÈTERIES INTERCOMMUNALES

#### ► Déchèterie d'Ambleny

D17 - Marais des Chaudières  
02290 Ambleny  
03 23 72 49 28

#### ► Déchèterie de Villers-Cotterêts

Zone des Verriers  
02600 Villers-Cotterêts  
03 23 96 43 57

#### CONDITIONS D'ACCÈS

- Fermeture les jours fériés.
- Accès réservé aux habitants de la Communauté de Communes Retz-en-Valois, uniquement sur présentation de la carte d'accès.
- Véhicules admis : véhicules de tourisme, véhicules attelés ou non d'une remorque et camionnettes d'un PTAC < 3,5 tonnes.



#### HORAIRES

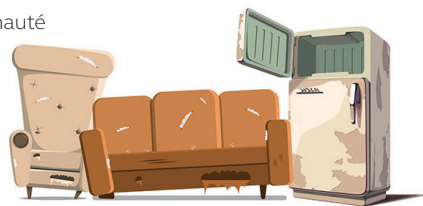
☐ Ouverte M : Matin  
☒ Fermée AM : Après-Midi

- Horaires d'hiver (1<sup>er</sup> nov. au 31 mars) : 9h15-12h15 et 13h-17h
- Horaires d'été (1<sup>er</sup> avril au 31 octobre) : 9h15-12h15 et 13h-18h30

	Lun.		Mar.		Mer.		Jeu.		Ven.		Sam.		Dim.	
	M	AM	M	AM	M	AM	M	AM	M	AM	M	AM	M	AM
Villers-Cotterêts ►	☐	☐	☐	☐	☐	☐	☒	☒	☐	☐	☐	☐	☐	☐
Ambleny ►	☐	☐	☒	☒	☐	☐	☐	☐	☐	☐	☐	☐	☐	☐

### COLLECTE DES ENCOMBRANTS

En complément des deux déchèteries, la Communauté de Communes vous propose un service de proximité pour l'évacuation des encombrants.



#### MODE D'EMPLOI

☎ 01 60 43 51 96

📅 Sur rendez-vous – Service payant, collecte limitée à 3m<sup>3</sup> par rendez-vous

🌐 Retrouvez les modalités de cette collecte sur le site internet de la CCRV rubrique : [Vie Pratique > Déchets > Collecte des déchets](#)

### JUILLET

M 1
M 2
J 3
V 4 ●
S 5
D 6
L 7
M 8
M 9
J 10
V 11 ●
S 12
D 13
L 14 ▲
M 15
M 16
J 17
V 18 ●
S 19
D 20
L 21
M 22 ■
M 23
J 24
V 25 ●
S 26
D 27
L 28 ▲
M 29
M 30
J 31

### AOÛT

V 1 ●
S 2
D 3
L 4
M 5
M 6
J 7
V 8 ●
S 9
D 10
L 11 ▲
M 12
M 13
J 14
V 15 ●
S 16
D 17
L 18
M 19
M 20
J 21
V 22 ●
S 23
D 24
L 25 ▲
M 26
M 27
J 28
V 29 ●
S 30
D 31

### SEPTEMBRE

L 1
M 2
M 3
J 4
V 5 ●
S 6
D 7
L 8 ▲
M 9
M 10
J 11
V 12 ●
S 13
D 14
L 15
M 16
M 17
J 18
V 19 ●
S 20
D 21
L 22 ▲
M 23 ■
M 24
J 25
V 26 ●
S 27
D 28
L 29
M 30
J 31

### OCTOBRE

M 1
J 2
V 3 ●
S 4
D 5
L 6 ▲
M 7
M 8
J 9
V 10 ●
S 11
D 12
L 13
M 14
M 15
J 16
V 17 ●
S 18
D 19
L 20 ▲
M 21
M 22
J 23
V 24 ●
S 25
D 26
L 27
M 28
M 29
J 30
V 31 ●

### NOVEMBRE

S 1
D 2
L 3 ▲
M 4 ✨
M 5
J 6
V 7 ●
S 8
D 9
L 10
M 11
M 12
J 13
V 14 ●
D 16
L 17 ▲
M 18
M 19
J 20
V 21 ●
S 22
D 23
L 24
M 25 ■
M 26
J 27
V 28 ●
S 29
D 30

### DÉCEMBRE

L 1 ▲
M 2
M 3
J 4
V 5 ●
S 6
D 7
L 8
M 9
M 10
J 11
V 12 ●
S 13
D 14
L 15 ▲
M 16
M 17
J 18
V 19 ●
S 20
D 21
L 22
M 23
M 24
J 25
V 26 ●
S 27
D 28
L 29 ▲
M 30
M 31